

HK-6160S 绑定机

规格书





规格书

1. 设备功能简介

1.1 本设备为 G+F、OGS 工艺 将 FPC 与触摸线路绑定压合一起的自动绑定设备。

1.2 本设备绑定产品无需专用治具，采用 CCD 拍照对位进行预压绑定，简单方便易操作，通用性广；

1.3 本设备设有 TP 流水线人工上料和设备上料两种方式，可自行选择（注：设备上料只能是 OGS 方形产品）、FPC 人工上料或是上料机上料方式两种，ACF 段 CCD 自动对位系统、FPC 预压段 CCD 自动对位系统，自动绑定出料有效的提高了产品生产效率；

1.4 本设备主要分两大部分（ACF 贴附组、FPC 预压组），传动导向部分采用进口精密丝杆导轨，设备 ACF 段上料、FPC 预压、均设有 CCD 自动对位对位系统、提高产品精度；

1.5 本设备适合在尺寸 180mm*180mm 产品（注：兼容常规点读笔）；

2 机器结构

2.1 机构部分

序号	项目	规格参数	数量或要求	备注
2.1.1	品牌	华科力达		
2.1.2	盖板上料流水线	带初步校正	1 套	
2.1.3	ACF组盖板搬运手臂1	ACF贴附上料搬运	1 套	
2.1.4	ACF CCD对位系统		1 套	
2.1.5	ACF贴附机构	切带绑定组	1 套	
2.1.6	预压组盖板搬运手臂 2	预压平台上料搬运	1 套	
2.1.7	FPC 上料机构	FPC 上料及搬运	1 套	
2.1.8	FPC 预压组	CCD 拍照对位及预压到一起	1 套	
2.1.9	本压上料搬运手臂 3	本压 1-4 平台上料	1 套	
2.1.10	本压机构	本压压头、卷硅胶	4 套	
2.1.11	成品下料搬运手臂 4	本压 1-4 平台下料	1 套	

2.2 工作台部分

序号	项目	规格参数	数量或要求	备注
----	----	------	-------	----



深圳华科力达自动化设备有限公司

专业贴合绑定设备厂商

2.3.1	ACF、预压、本压平台尺寸	100mm*100mm		
2.3.2	预压产品到头尺寸 ACF 压头	标配 17mm 可根据产品定制(产品要兼容平台) 44mm		
2.3.3	FPC 长度	标配 17mm 可根据产品定制(产品要兼容平台)		

3 单元描述

3.1 机器性能

序号	项目	规格参数	数量或要求	备注
3.1.1	设备产能 (C/T: cycle time)	机械速度约 4 秒/1 片, 平均出货速度每小时约 700-1000 片, 速度快慢取决于人工放 FPC 速度。		
3.1.2	设备故障率	≤1%		
3.1.3	对位精度	ACF 贴附 ±0.15mm 预压对位 ±0.05mm		(要有稳定的靶标) 来料公差除外

3.2 制程参数管控

序号	项目	规格参数	数量或要求	备注
3.2.1	参数设定	1.可以在触摸屏上设定位置参数绑定参数和显示参数。 2.可在负压显示表上设定真空负压值。可在视觉显示器上设置对位补偿参数。		



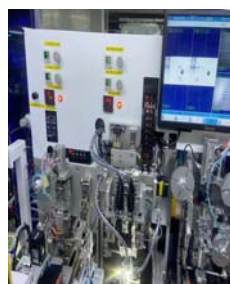
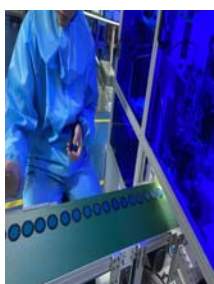
深圳华科力达自动化设备有限公司

专业贴合绑定设备厂商

3.3 工艺流程

功能片上料

ACF 工位



FPC 上料



FPC 预对位组



本压组



出料组

3.4 特别要求

序号	项目	规格参数	数量或要求	备注
3.4.1	上下料	1) 两个人分别在: 1.盖板撕膜上料, 2.FPC 人工上料或者专用上料机上料		
3.4.2	产品换型	1) 设备设有多条配方型号, 方便以前生产过的产品调出配方即可正常生产(相机位置由设备自动调整) 2) 更换型号, 新型号调校时间约 30 分钟左右, 老型号 10 分钟左右		

4 配置要求

www.szhkld.com

E-Mail: HKLD888@126.com

Tel: 0755-29087054

FAX: 0755-29064135



深圳华科力达自动化设备有限公司

专业贴合绑定设备厂商

序号	项目	规格参数	数量或要求	备注
4.1	控制系统	PLC 与工控机		
4.2	电磁阀	AIRTAC		
4.3	真空单元	真空泵		
4.4	按钮开关	和泉		
4.5	气缸	星辰/亚德客		
4.6	伺服电机	英威腾		
4.7	步进电机	友联		
4.8	导轨	台湾银泰,		
4.9	丝杆	台湾 TBI		
4.10	报警单元	PLC, HMI 软件系统报警提示		软件
4.11	电路保护	1) 误操作, 机器不动作 2) 停电停气后机器不动作		软件保护
4.12	防静电插头接地要求	1) 防静电插头接地与电源接地分开 2) 自带静电手环插孔		静电手环插孔客户定制
4.113	气管/电线等标识	1) 在电线的两端有线号标识 2) 在气管的两端有标识 3) 电气配件标识齐全		标识与设计图相符

5 硬体细部规格

序号	项目	规格参数	数量或要求	备注
5.1	外形尺寸 mm	1) 机器宽度: 约 1050mm 2) 机器长度: 约 2000mm 3) 含流水线总长度: 约 3640mm 4) 机器高度: 约 1850		
5.2	机器重量 Kg	约: 1500KG		
5.3	机器颜色	机器表面喷油处理, 颜色为白色, 其它零件表面镀铬或氧化处理		
5.4	设备交付状态	设备表面洁净无尘, 在高温等有危险存在的地方, 加贴警告语标识		
5.5	使用环境要求	千级或者百级车间		
5.6	负压真空装置	1) 一套真空泵。 2) 真空泵功率: 0.75KW。 3) 真空度: -0.1~-90.0 Kpa。 4) 真空泵冷却方式: 风冷。 5) 真空泵使用寿命: 正常使用时 ≥3 年。 6) 回油系统: 自动回油系统。		

www.szhkld.com

E-Mail: HKLD888@126.com

Tel: 0755-29087054

FAX: 0755-29064135



深圳华科力达自动化设备有限公司

专业贴合绑定设备厂商

6 文件资料与售后服务

序号	项目	规格参数	数量或要求	备注
6.0	培训内容	1) 设备的安装调校 2) 设备操作 3) 设备调校和参数设定 4) 设备维修 5) 设备常见故障排除 6) 设备的易损配件更换 7) 其它注意事项		设备从装机日开始计算, 培训时间为 1 个星期。
6.1	售后服务	设备在正常使用情况下保修壹年, 包含机器到工厂后的安装调试和人员培训; 同时提供终生技术支持和服务。接到客户报修电话或邮件起 3 小时内做出回应。		

7 电源与气源

序号	项目	参数	备注
7.1	供需电源	1) 单相 AC220V /50Hz/9KW 41A 2) 机器外面留有 5m 长的电线。	
7.2	压缩空气	1) 气管颜色: 蓝色 2) 气管直径: $\varnothing 16\text{mm}$ 3) 机器外面留有 5m 长的 $\varnothing 16\text{mm}$ 气管, 在其气管的末端接有快速接头, 用于与工厂的气源连接 4) 工作气压: 0.40~0.60Mpa 5) 用气量: $\approx 2000\text{L}/\text{min}$	